

2022



NEI
HAC
LA
UNA

Green Break

— × —
GUIDE DU PARTENAIRE
— × —

WWW.MONDARVERNE.COM

Les éditos

Le mot du Président



En 2021, le territoire de Mond'Arverne a su, au sortir de la crise sanitaire, se retrouver, se mobiliser et partager les valeurs d'authenticité, de nature, de sincérité et de solidarité qui lui sont spécifiques.

La richesse naturelle, culturelle et humaine de notre territoire ainsi que le dynamisme chaleureux des acteurs du tourisme sont des atouts appréciés qui concourent à organiser une offre toujours plus qualitative et attractive.

Mond'Arverne Tourisme œuvre au quotidien, mais avec une vision long terme, au développement de ce tourisme authentique et respectueux. Ceci ne peut pas se faire sans vous, sans votre soutien, sans votre confiance.

Poursuivons, ensemble, notre engagement pour porter plus haut et plus loin les valeurs et atouts de notre territoire pour qu'il devienne une destination toujours plus connue et reconnue, bien au-delà de nos 27 Communes.

Pascal BRUHAT

Le mot du Vice-Président

Investi en tant que prestataire/partenaire et Vice-Président du Comité de Direction de Mond'Arverne Tourisme, je tenais à souligner le dynamisme des équipes de l'Office de Tourisme ainsi que l'engagement de Mond'Arverne Communauté dans le développement touristique de son territoire.

J'apprécie le mode participatif où les acteurs touristiques ont « leur mot à dire », et l'offre de services de l'Office de Tourisme axée sur la rencontre, la formation et l'échange, synonymes de valorisation et de complémentarité des activités de tous.

Avec ces quelques mots, je vous invite à rejoindre ce collectif et à devenir, vous aussi, les Ambassadeurs de Mond'Arverne !

Bertrand LIVET



Le mot de la Directrice



Chaque année, vous êtes toujours plus nombreux à vous engager à nos côtés et nous vous en remercions vivement.

En 2022, notre stratégie et nos actions se tourneront résolument vers un tourisme bienveillant et responsable, qui tiendra compte des attentes des visiteurs et des habitants du territoire. Au cœur de nos préoccupations : le « consommer local » et le déploiement d'une démarche qualité structurante, en lien avec la promesse d'*accueillir le Visiteur comme on accueille un Ami*.

Ensemble, et grâce à votre engagement, faisons de Mond'Arverne la destination exemplaire de demain !

Carole BONNET

L'équipe



Carole BONNET
Directrice
06 74 51 66 35 - 04 73 79 66 21
direction@mondarverne.com



Bruno FAGES
Resp. Administratif et Financier
04 73 79 66 25
administration@mondarverne.com



Armelle THÉROND
Responsable Accueil
04 73 79 37 69
aydat@mondarverne.com



Fabienne BOGROS
Comptabilité / Logistique
04 73 79 66 26
comptabilite@mondarverne.com



Geoffrey HEIMBURGER
Chargé de Communication
04 73 79 66 20
communication@mondarverne.com



Élodie FEX
Animatrice de Territoire
04 73 79 66 22 - 07 84 87 87 05
ant@mondarverne.com



Charlotte FONTAINE
Webmaster / Community Manager
04 73 79 66 27
charlotte@mondarverne.com



Mylène BARSSE
Chargée de Marketing /
Pôle Pleine Nature
04 73 79 66 23
mylene@mondarverne.com



Olivier SIGAUD
Responsable
04 73 78 33 59
responsable.voile@mondarverne.com



Aurélien BOREL
Responsable adjoint
04 73 78 33 59
aurelien@mondarverne.com

À votre service !



Nos missions



ACCUEIL & INFORMATION

PROMOTION & COMMUNICATION

COORDINATION DES ACTEURS TOURISTIQUES LOCAUX



GESTION DE L'ÉCOLE DE VOILE DU LAC D'AYDAT

Mond'Arverne Tourisme, c'est :

1 EPIC (Établissement Public à caractère Industriel et Commercial) composé de :

UN OFFICE DE TOURISME

- ... agissant sur un territoire de **27 communes**,
- ... doté de **4 bureaux d'information touristique** et un point d'information itinérant,
- ... composé d'une équipe de **8 personnes**,
- ... et de **110 partenaires en 2021** !

UNE ÉCOLE DE VOILE

- ... basée à Aydat, **sur le plus grand lac naturel d'Auvergne** et au cœur d'un pôle pleine nature,
- ... composée d'une équipe de **2 personnes**,
- ... dotée d'une **100aine d'embarcations**,
- ... et toujours à l'affût d'activités **innovantes** !

Mond'Arverne Tourisme, c'est aussi :

... une **communauté** - touristes, visiteurs d'un jour, locaux - qui ne cesse de croître sur les **RÉSEAUX SOCIAUX** !


3 710
abonnés


1 902
abonnés


1 chaîne
Youtube

... un **SITE INTERNET** www.mondarverne.com, vitrine digitale du territoire :



Près de **100 000** Plus de **216 000**
visiteurs uniques pages vues
(de sept. 2020 à sept. 2021)

... des **ÉDITIONS** de qualité **mettant en valeur** le territoire Mond'Arverne et votre activité :

Guide touristique
8 000
exemplaires

Carte touristique
10 000
exemplaires

Journal de l'été
6 000
exemplaires

Sets de table
30 000
exemplaires

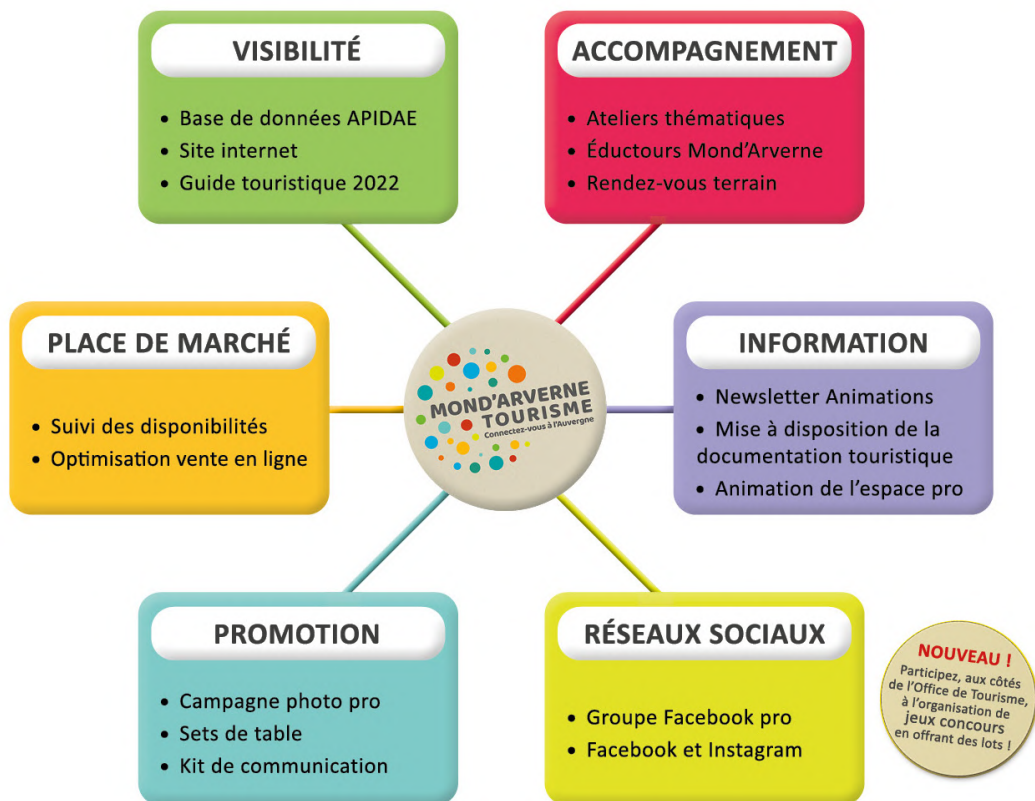


... une **APPLICATION DE RANDONNÉE** gratuite et interactive !

31 circuits pédestres et VTT
proposés sur le territoire Mond'Arverne
1 726 téléchargements
depuis son lancement en août 2020



Notre offre



5 raisons d'être Partenaire !

- ... Devenir l'**Ambassadeur** de son territoire et être au cœur de l'expérience de séjour,
- ... Faire grandir la destination **autour d'une vision commune**,
- ... Participer **au réseau des acteurs du tourisme**,
- ... Accroître sa **notoriété** et sa **visibilité**,
- ... Bénéficier du **savoir-faire** et de l'**expérience** d'une équipe passionnée !





VOTRE INTERLOCUTRICE

Élodie FEX (animatrice de territoire)



04.73.79.66.22



07.84.87.87.05



ant@mondarverne.com



Mond'Arverne Tourisme
2, boulevard du lac
Sauteyras - 63970 AYDAT

MOND'ARVERNE TOURISME

4 espaces d'accueil pour mieux vous recevoir !

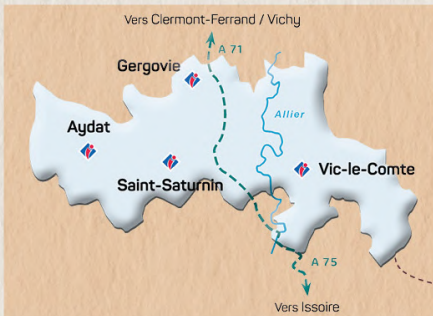
NOTRE BUREAU D'INFORMATION PERMANENT ET NOTRE BOUTIQUE



Offices de
Tourisme
de France

AYDAT

2, boulevard du lac - Sauteyras - 63970 AYDAT
04 73 79 37 69 - info@mondarverne.com



NOS POINTS D'INFORMATION SAISONNIERS

GERGOVIE

Plateau de Gergovie - 63670 LA ROCHE-BLANCHE
04 73 79 37 69 - gergovie@mondarverne.com

SAINT-SATURNIN

Grange de Mai - 63450 SAINT-SATURNIN
04 73 39 21 17 - saintsaturnin@mondarverne.com

VIC-LE-COMTE

Halle du Jeu de Paume - 63270 VIC-LE-COMTE
04 73 79 37 69 - viclecomte@mondarverne.com



Sans oublier Baladoo le Kangoo, notre bureau
d'accueil itinérant (et électrique !) qui sillonne
les routes de Mond'Arverne tout l'été !

Authezat	Aydat	Busséol	Chanonat	Corent	Cournois	La Roche-Blanche	La Roche-Noire	La Sauvetat	Laps
Le Crest	Les Martres-de-Veyre	Manglieu	Mirefleurs	Olloix	Orcet	Pignols	Saint-Amant-Tallende	Saint-Georges-sur-Allier	
Saint-Maurice-ès-Allier	Saint-Sandoux	Saint-Saturnin	Sallèles	Tallende	Veyre-Monton	Vic-le-Comte	Yronde et Buron		